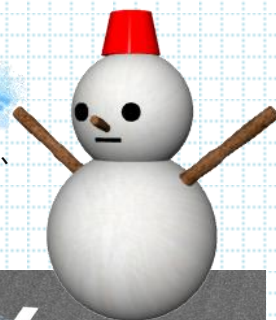


冬支度はお済みですか？

「あと楽」散水シリーズ



大切なインフラはメンテナンスが重要です。『あと楽』シリーズは導入時はもちろん、その後のメンテナンスの費用や手間の軽減を提案します。

Point1

路側で完結

点検・修繕などメンテナンスが容易で**安全**です。

あと楽

Point2

送水管の分離

散水ブロックの損傷を送水全体に影響させません。

あと楽

送水管

Point3

散水ブロック（路側設置型）

上部にノズル設置（目詰り防止）ノズル数を減らすことも可能（間隔自由）



あと楽

Point4

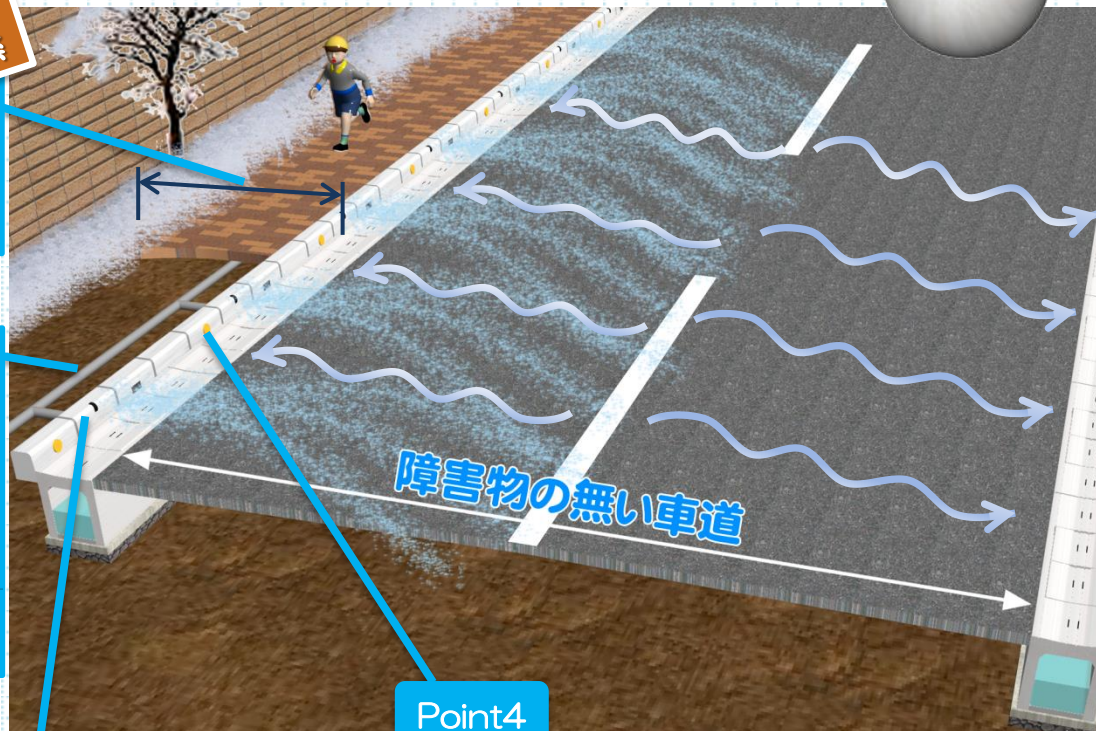
一般ブロックの活用

散水ブロック間は、反射板付、通水孔付の一般ブロックを使用できます。

ブロック交換が容易



あと楽



従来工法（埋設型散水ブロック）の課題

課題1

- ・ ノズルの目詰り
- ・ 車両による損傷

課題2

- ・ 路面の不陸
- ・ 舗装の打替え作業がやりづらい

危険

課題3

- ・ 送水管がブロックと一体のため、損傷時、送水機能全体に影響する

点検・修繕時

交通規制が必要



『あと察』 散水シリーズのラインナップ

山岳道路など
●単独ポール型



歩車道境界
●境界ブロック



●エプロン型(街渠一体)



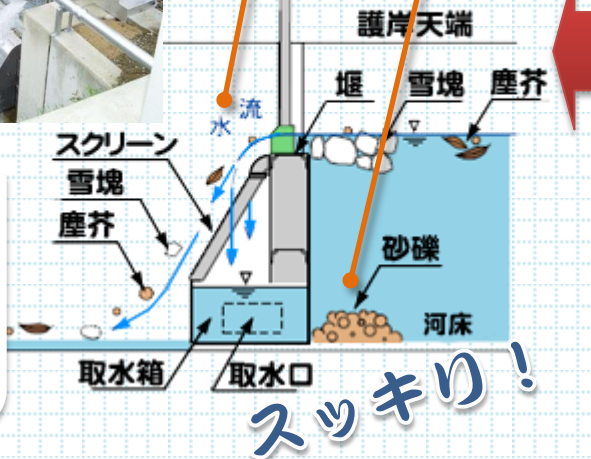
昨今、地下水の取水が制限されてきています。河川からの取水をお考えの方に・・・

『あと察』 取水装置 GSスクリーン

『あと察』なら・・・

ゴミは流水で除塵
(動力不要)

砂礫は堰で排除



除塵と
取水の
一体構造
でシンプル

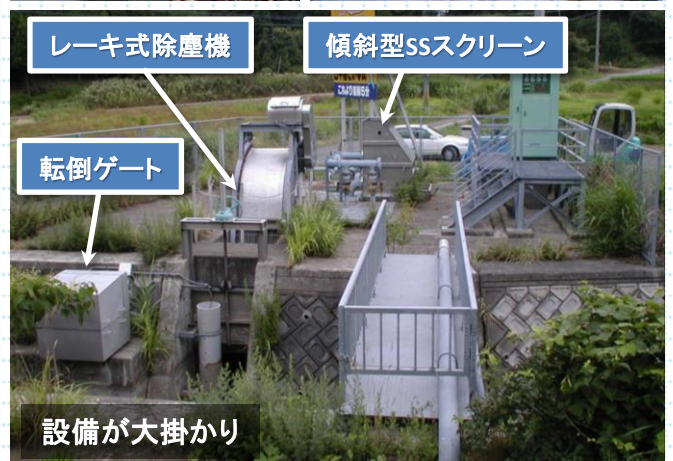
スツキリ!

<従来型>ごみ取りが大変!



レーキ式除塵機

傾斜型SSスクリーン



お問い合わせは、ホームページ または お近くの営業所まで。

営業所
問合せ

本 社 : 福井県福井市今市町66-20-2
TEL:0776-38-3800 FAX:0776-38-0255
大阪事務所: 大阪府大阪市淀川区西中島5-13-9
(新大阪MTビル1号館9F)
TEL:06-6309-5000 FAX:06-6309-5200

ベルテクスグループ
VERTEX 株式会社 **ホクコン**
<https://www.hokukon.co.jp/>

HP
問合せ

ホクコン 問い合わせ

検索