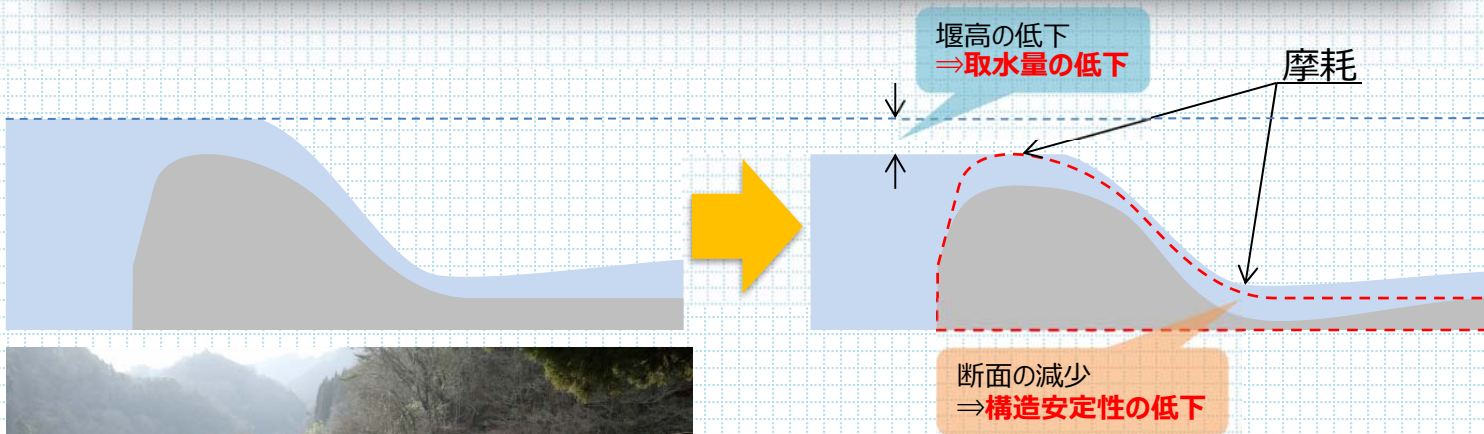


「摩耗」「衝撃」から構造物を守る!

# ダム・頭首工の長寿命化技術



ダクトルパネルなら  
高強度コンクリートの  
**5~6倍!!**の  
「耐摩耗性」「耐衝撃性」



摩耗の原因  
「水流」「砂礫」「転石」etc...

摩耗は止められない...

長く使いたい

なるべく安くしたい

工期は短くしたい

**だったらこの工法!**

裏面を見てね



# ダクトパネルライニング工法

ストックマネジメント

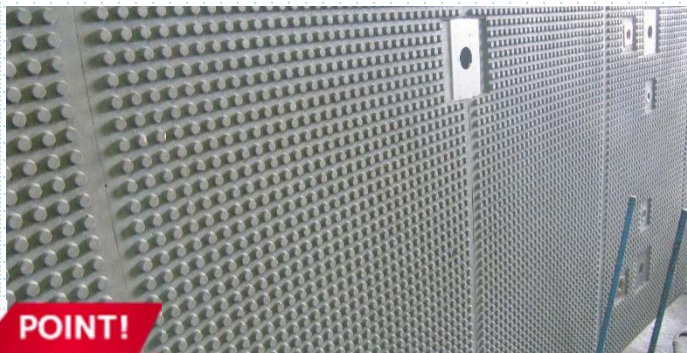
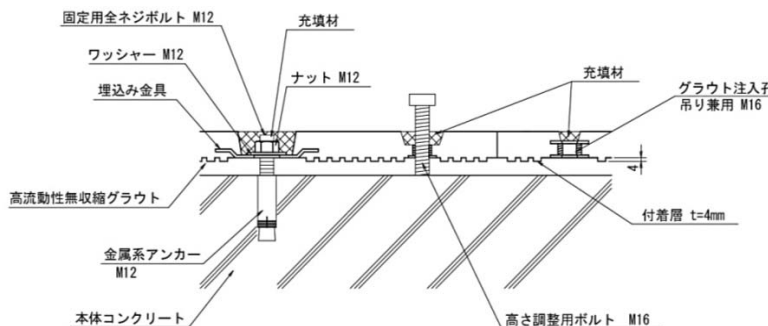
「i-Construction」推進！

人手が足りない…

部材のプレキャスト化で、  
省力化や工期短縮。

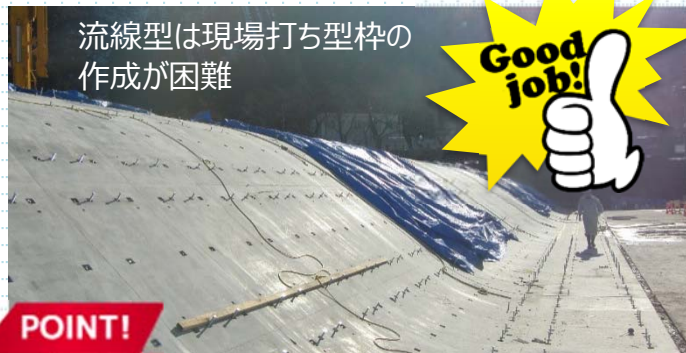
POINT!

現場打ち⇒**プレキャスト化**



POINT!

付着力UPの**凸型形状**（裏面）



流線型は現場打ち型枠の  
作成が困難

POINT!

**流線型**でも高品質・高精度なパネルが製造可能



POINT!

**90°近いR形状**にも対応可能



POINT!

他工法※に比べ現場での**施工日数の削減**が可能

※高強度コンクリートの場合

摩耗が激しいところに最適

…「土砂吐け」「樋管・樋門」「導水路」「落差工」「魚道」



摩耗でお悩みの場合は  
とにかく一度ご相談ください！

新設でも  
どうぞ！



営業所  
問合せ

本 社 : 福井県福井市今市町66-20-2  
TEL:0776-38-3800 FAX:0776-38-0255  
大阪事務所: 大阪市淀川区西中島5-13-9  
TEL:06-6309-5000 FAX:06-6309-5200

HP  
問合せ

ベルテクスグループ  
株式会社 **ホクコン**  
<https://www.hokukon.co.jp/>

ホクコン 問い合わせ

検索