

冬場のゴミ取り、行かなくていいんです。

「あと楽」散水シリーズ



大切なインフラはメンテナンスが重要です。『あと楽』シリーズは導入時はもちろん、その後のメンテナンスの費用や手間の軽減を提案します。

ご存じですか？

散水用の水は、『川』からの取水が増えています。
※昨今、地下水の取水が制限されてきています。

きれいに見える川の水、実は落ち葉などのゴミが多く、取水口がゴミでふさがり取水できなくなります。冬の期間、管理の方が定期的にゴミ取りを行っています。

<一般的な取水口>

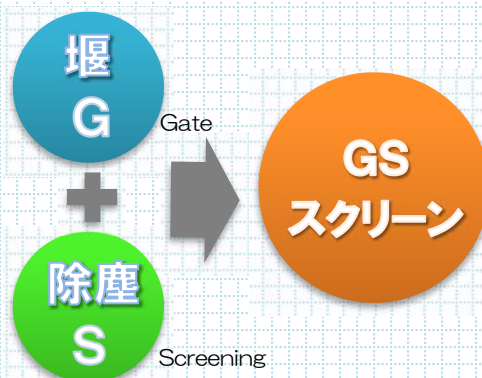
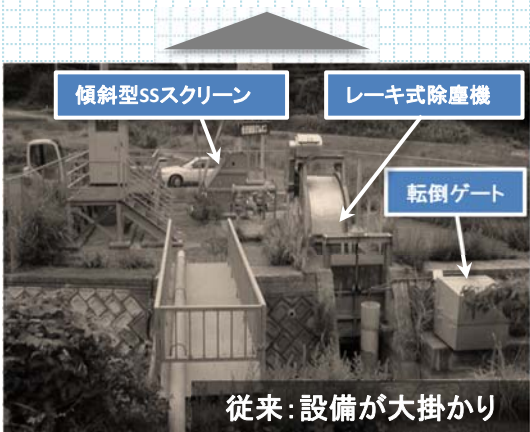
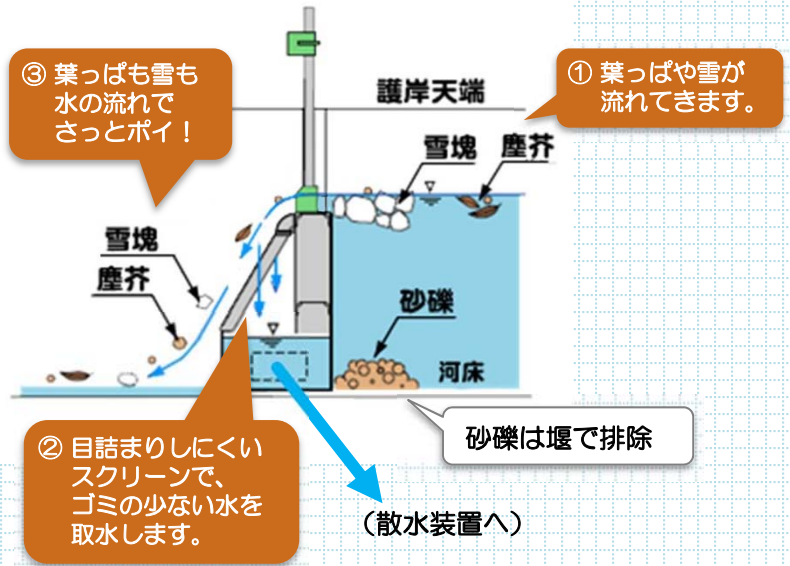


取水口には、水といっしょに、ゴミや雪が引き寄せられ、スクリーンの前に溜まります。

川の流れを利用した取水装置 GSスクリーン

冬の間、天然の動力「水」が掃除を代行します。

あと楽



ゲート、除塵、取水の3つの機能を1台に集約します。

落ち葉や雪塊は、余剰水と共にスクリーン上を通過します。流水を利用するため動力がいりません。

GSスクリーンのメンテナンス

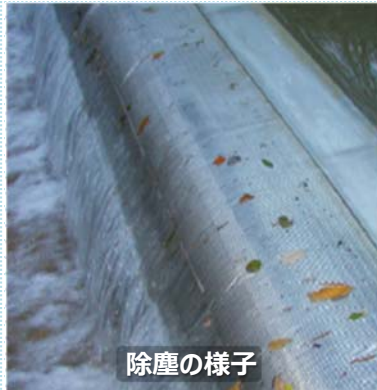
秋 ゲートを下ろす



ゲートの接地部を清掃し、ゲートを下ろします。増水時は、河川上部にゲートを上げられるため、安全です。



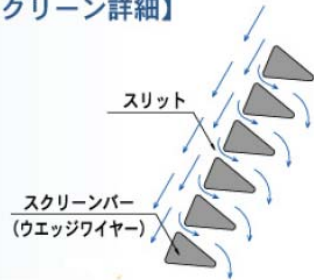
冬 川の流れにおまかせ



除塵の様子

目詰まりしにくいウエッジワイヤースクリーンを使用。散水ノズルを詰まらす砂などは、流れていきます。

【スクリーン詳細】



春 簡単なメンテナンス

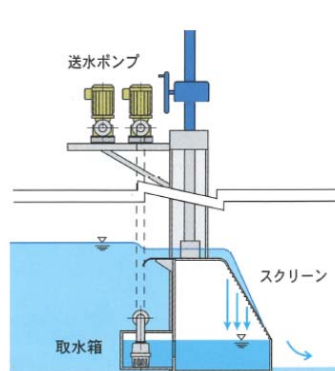
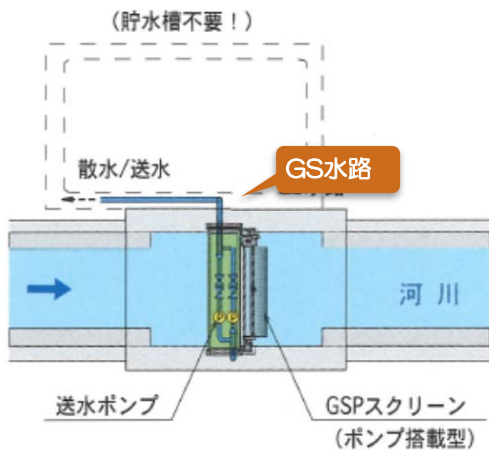


上流側の土砂を排出

ゲートの背面に溜まった砂礫などの塵芥は、ゲートを上げ排出します。また、スクリーンの清掃を行います。



GS水路（水路一体、ポンプ搭載）



ポンプ搭載型

GS水路は、プレキャスト水路にGSスクリーンを一体化した取水システムです。

- ・施工が容易で、工期を短縮できます。
- ・ポンプを搭載しているため、貯水槽が不要です。

メンテナンス性なら 路側からの散水ブロック

単独型

境界ブロック

エプロン型

あ
と
察



お問い合わせは、ホームページ または お近くの営業所まで。

営業所
問合せ

本 社 : 福井県福井市今市町66-20-2
TEL:0776-38-3800 FAX:0776-38-0255
大阪事務所: 大阪市淀川区西中島5-13-9
TEL:06-6309-5000 FAX:06-6309-5200

HP
問合せ

ベルテクスグループ
VERTEX 株式会社 **ホクコン**
<https://www.hokukon.co.jp/>

ホクコン お問い合わせ

検索