

上も水路?下も水路?



# Rabbit Culvert

— ラビット カルバート —



「BOX」と「みみ」を組合せた**2層水路**です！

## 【課題解決】

現場：**住宅地の間**を流れる水路  
 課題：民家近接により**水路幅を大きく出来ない**  
 解決：カルバート構造の工夫により、**水路を2層**に  
 通常時は「上」の水路のみに水が流れ、  
 大雨時は「下」の水路に流入させることで、**流下能力UP**

## 【構造】

- ① **BOX部材** + **水路壁部材**
- ② **PC鋼棒**で上下連結



水路幅をそのまま  
**「上下」の水路で  
 流下能力UP!**

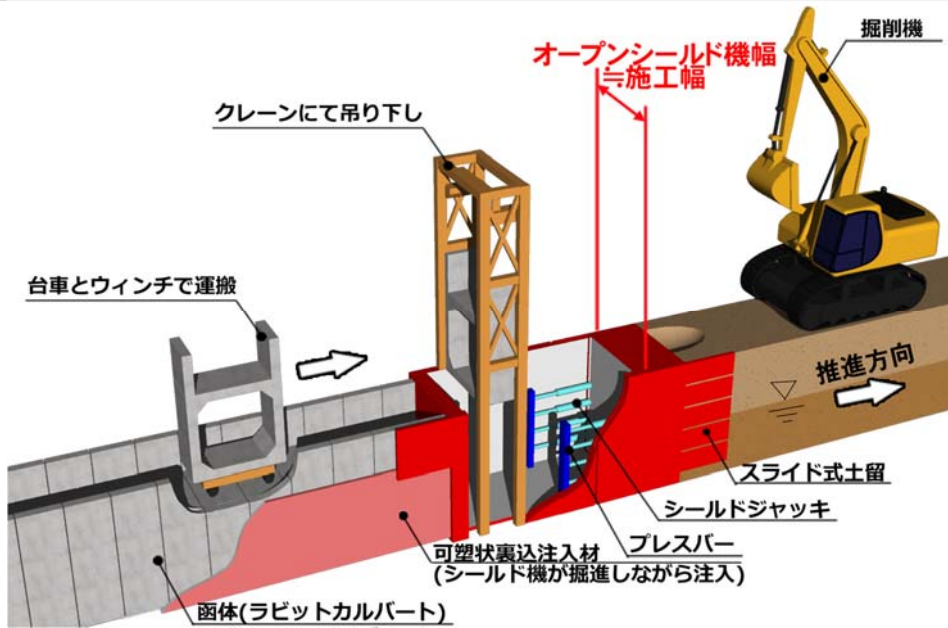


施工前

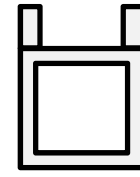


施工後

# 施工の課題はオープンシールド工法で解決！



【工法概要】  
シールド機は動く土留です。



に組み上げた状態で

【運搬】・【設置】・【推進】を行います。

工法詳細は協会HPにて  
<http://www.open-shield.com/>



## 施工課題から解決へ



### ① 施工前

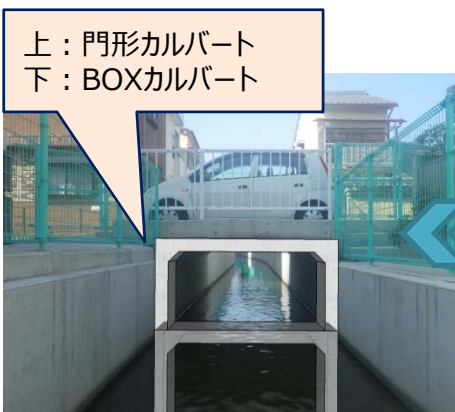
- ・住居近接
- ・仮設土留 施工スペース無し

### ② シールド機による施工状況

- ・住居ぎりぎりでも施工可能
- ・即座の埋戻して、地盤の緩み最小

### ③ BOX 運搬

- ・施工済みBOX上を台車とウィンチで運搬



### ⑥ 車両横断面

- ・「みみ」⇒「門形」に変更



### ⑤ カルバート据付

- ・クレーン進入・旋回 不可のときは門形クレーン



### ④ 前面掘削⇒シールド機前進

- ・このとき、後ろでBOXの運搬中

営業所  
問合せ

本 社 : 福井県福井市今市町66-20-2  
TEL:0776-38-3800 FAX:0776-38-0255  
大阪事務所: 大阪市淀川区西中島5-13-9  
TEL:06-6309-5000 FAX:06-6309-5200

ベルテクスグループ  
VERTEX 株式会社 **ホクコン**  
<https://www.hokukon.co.jp/>

HP  
問合せ

ホクコン 問い合わせ

検索

スマホ・タブレットはこちらから「施工事例サイト Hokukon MAGAZINE」

